

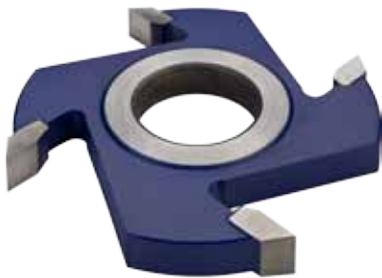
Frezy kształtowe / nasadzane HSS
do frezarek dolnowrzecionowych
2018

Globus[®]
...ostre narzędzia

Frez prosty

z lutowanymi płytkami HSS

CL011



CECHY / KORZYŚCI:

- ▶ frezy z lutowanymi płytkami HSS z wysokiej jakości stali szybko tnącej
- ▶ szeroka gama typowymiarowa (średnica / szerokość węgla) pozwalająca na dobór odpowiedniego narzędzia do danej obróbki oraz typu maszyny
- ▶ szczególnie zalecane do frezowania drewna miękkiego mokrego, świeżego lub średnio twardego
- ▶ na zamówienie wykonujemy frezy nietypowe - na podstawie rysunku freza lub elementu frezowanego oraz według dostarczonego profilu od klienta
- ▶ szeroki wachlarz usług posprzedażnych, serwisowanie narzędzi w zakresie ostrzenia, przeróbki otworu oraz regeneracji

ZASTOSOWANIE:

- ▶ frezowanie wpustów i wręgów o przekroju prostokątnym oraz wąskich płaszczyzn w drewnie litym
- ▶ do obróbki m.in. takich gatunków drewna jak: sosna, świerk, jodła, modrzew, topola, brzoza
- ▶ najczęściej wykorzystywane w przemyśle tartaczynym oraz zakładach produkujących elementy galanterii drzewnej
- ▶ stosowane na frezarkach dolnowrzecionowych, formatyzerko-czopiarkach jedno i dwustronnych, strugarkach wielostronnych z posuwem mechanicznym



wpust (rowek)





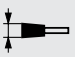
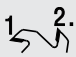






















wręg prawy



wręg lewy



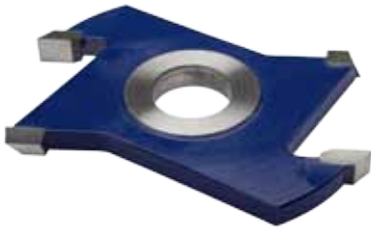
wąska płaszczyzna

INDEX						CENA KATALOGOWA
	mm	mm	mm	mm	J.M.	
CL011-0125-0002	125	30	6	4	szt.	
CL011-0125-0003	125	30	8	4	szt.	
CL011-0125-0004	125	30	10	4	szt.	
CL011-0125-0005	125	30	12	4	szt.	
CL011-0125-0006	125	30	16	4	szt.	
CL011-0125-0007	125	30	18	4	szt.	
CL011-0125-0008	125	30	20	4	szt.	
CL011-0125-0009	125	30	25	4	szt.	
CL011-0125-0010	125	30	30	4	szt.	
CL011-0125-0011	125	30	35	4	szt.	
CL011-0125-0012	125	30	40	4	szt.	
CL011-0140-0001	125	30	6	4	szt.	
CL011-0140-0002	140	30	8	4	szt.	
CL011-0140-0003	140	30	10	4	szt.	
CL011-0140-0004	140	30	12	4	szt.	
CL011-0160-0001	160	30	6	4	szt.	
CL011-0160-0002	160	30	8	4	szt.	
CL011-0160-0003	160	30	10	4	szt.	
CL011-0160-0004	180	30	12	4	szt.	
CL011-0180-0001	180	30	10	4	szt.	
CL011-0180-0002	180	30	12	4	szt.	

Frez prosty z nacinakami

z lutowanymi płytkami HSS

CL021



CECHY / KORZYŚCI:

- ▶ frezy z lutowanymi płytkami HSS z wysokiej jakości stali szybko tnącej
- ▶ szeroka gama typowymiarowa (średnica / szerokość węgla) pozwalająca na dobór odpowiedniego narzędzia do danej obróbki oraz typu maszyny
- ▶ szczególnie zalecane do frezowania drewna miękkiego mokrego, świeżego lub średnio twardego
- ▶ na zamówienie wykonujemy frezy nietypowe - na podstawie rysunku freza lub elementu frezowanego oraz według dostarczonego profilu od klienta
- ▶ szeroki wachlarz usług posprzedażnych, serwisowanie narzędzi w zakresie ostrzenia, przeróbki otworu oraz regeneracji

ZASTOSOWANIE:

- ▶ frezowanie wpustów, wręgów, czopów i widlic o przekroju prostokątnym w drewnie litym, gdzie zachodzi konieczność uzyskiwania wysokiej jakości obróbki powierzchni bocznych i krawędzi gniazda
- ▶ do obróbki m.in. takich gatunków drewna jak: sosna, świerk, jodła, modrzew, topola, brzoza
- ▶ najczęściej wykorzystywane w przemyśle tartacznym oraz zakładach produkujących elementy galanterii drzewnej
- ▶ stosowane na frezarkach dolnowrzecionowych, formatyzerko-czopiarkach jedno i dwustronnych strugarkach wielostronnych z posuwem mechanicznym



czop



widlica



wpust (rowek)



wręg prawy



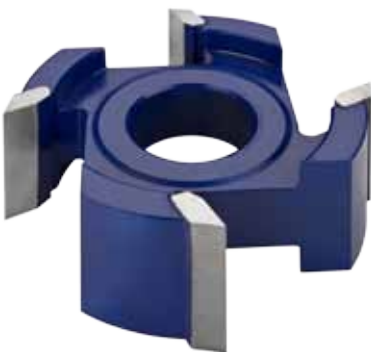
wręg lewy

INDEX							CENA KATALOGOWA
	mm	mm	mm	mm		J.M.	
CL021-0120-0002	120	30	6	2	2	szt.	
CL021-0120-0003	120	30	8	2	2	szt.	
CL021-0120-0004	120	30	10	2	2	szt.	
CL021-0120-0005	120	30	12	2	2	szt.	
CL021-0140-0001	140	30	6	2	2	szt.	
CL021-0140-0002	140	30	8	2	2	szt.	
CL021-0140-0003	140	30	10	2	2	szt.	
CL021-0140-0004	140	30	12	2	2	szt.	
CL021-0160-0001	160	30	6	2	2	szt.	
CL021-0160-0002	160	30	8	2	2	szt.	
CL021-0160-0003	160	30	10	2	2	szt.	
CL021-0160-0004	160	30	12	2	2	szt.	
CL021-0180-0001	180	30	6	2	2	szt.	
CL021-0180-0002	180	30	8	2	2	szt.	
CL021-0180-0003	180	30	10	2	2	szt.	
CL021-0180-0004	180	30	12	2	2	szt.	

Frez prosty strugający

z lutowanymi płytkami HSS

CL072



CECHY / KORZYŚCI:

- ▶ frezy z lutowanymi płytkami HSS z wysokiej jakości stali szybko tnącej
- ▶ szeroka gama typowymiarowa (średnica / szerokość węgla) pozwalająca na dobór odpowiedniego narzędzia do danej obróbki oraz typu maszyny
- ▶ szczególnie zalecane do frezowania drewna miękkiego mokrego, świeżego lub średnio twardego
- ▶ na zamówienie wykonujemy frezy nietypowe - na podstawie rysunku freza lub elementu frezowanego oraz według dostarczonego profilu od klienta
- ▶ szeroki wachlarz usług posprzedażnych, serwisowanie narzędzi w zakresie ostrzenia, przeróbki otworu oraz regeneracji

ZASTOSOWANIE:

- ▶ frezowanie szerokich płaszczyzn w drewnie litym
- ▶ do obróbki m.in. takich gatunków drewna jak: sosna, świerk, jodła, modrzew, topola, brzoza
- ▶ najczęściej wykorzystywane w przemyśle tartacznym oraz zakładach produkujących elementy galanterii drzewnej
- ▶ stosowane na frezarkach dolnowrzecionowych, formatyzerko-czopiarkach jedno i dwustronnych, strugarkach wielostronnych z posuwem mechanicznym



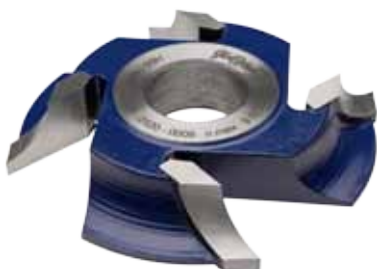
wąska płaszczyzna

INDEX						CENA KATALOGOWA
	mm	mm	mm	mm	J.M.	
CL072-0120-0001	120	30	60	4	szt.	
CL072-0120-0002	120	30	80	4	szt.	

Frez ćwierćokrągły wklęsły

z lutowanymi płytkami HSS

CL091



CECHY / KORZYŚCI:

- ▶ frezy z lutowanymi płytkami HSS z wysokiej jakości stali szybkotnącej
- ▶ szeroka gama typowymiarowa (średnica / szerokość węglik / promień) pozwalająca na dobór odpowiedniego narzędzia do danej obróbki oraz typu maszyny
- ▶ możliwość wykonania frezów w zakresie średnic od 100 ÷ 250 mm w zależności od promienia zaokrąglenia
- ▶ szczególnie zalecane do frezowania drewna miękkiego mokrego, świeżego lub średnio twardego
- ▶ na zamówienie wykonujemy frezy niestandardowe - na podstawie rysunku freza lub elementu frezowanego oraz według dostarczonego profilu od klienta
- ▶ szeroki wachlarz usług posprzedażnych, serwisowanie narzędzi w zakresie ostrzenia, przeróbki otworu oraz regeneracji

ZASTOSOWANIE:

- ▶ zaokrąglanie krawędzi, frezowanie ozdobnego profilu w drewnie litej
- ▶ do obróbki m.in. takich gatunków drewna jak: sosna, świerk, jodła, modrzew, topola, brzoza
- ▶ najczęściej wykorzystywane w przemyśle tartacznym oraz zakładach produkujących elementy galanterii drzewnej
- ▶ stosowane na frezarkach dolnowrzecionowych, formatyzerko-czopiarkach jedno i dwustronnych, strugarkach wielostronnych z posuwem mechanicznym

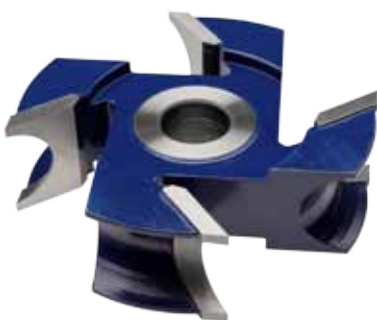


INDEX								CENA KATALOGOWA
	mm	mm	mm	mm			J.M.	netto/szt.
CL091-0120-0001	120	30	10	4	P	5	szt.	
CL091-0120-0102	120	40	10	4	L	5	szt.	
CL091-0120-0003	120	30	13	4	P	8	szt.	
CL091-0120-0004	120	30	13	4	L	8	szt.	
CL091-0120-0009	120	30	15	4	P	10	szt.	
CL091-0120-0010	120	30	15	4	L	10	szt.	
CL091-0120-0005	120	30	17,5	4	P	12,5	szt.	
CL091-0120-0006	120	30	17,5	4	L	12,5	szt.	
CL091-0120-0106	120	40	17,5	4	L	12,5	szt.	
CL091-0120-0007	120	30	20	4	P	15	szt.	
CL091-0120-0008	120	30	20	4	L	15	szt.	
CL091-0120-0108	120	40	20	4	L	15	szt.	
CL091-0160-0001	160	30	23	4	P	18	szt.	
CL091-0160-0002	160	30	23	4	L	18	szt.	
CL091-0160-0003	160	30	25	4	P	20	szt.	
CL091-0160-0004	160	30	25	4	L	20	szt.	

Frez półokrągły wklęsły

z lutowanymi płytkami HSS

CL101



CECHY / KORZYŚCI:

- ▶ frezy z lutowanymi płytkami HSS z wysokiej jakości stali szybkotnącej
- ▶ szeroka gama typowymiarowa (średnica / szerokość węglik / promień) pozwalająca na dobór odpowiedniego narzędzia do danej obróbki oraz typu maszyny
- ▶ możliwość wykonania frezów w zakresie średnic od 100 ÷ 250 mm w zależności od promienia zaokrąglenia
- ▶ szczególnie zalecane do frezowania drewna miękkiego mokrego, świeżego lub średnio twardego
- ▶ na zamówienie wykonujemy frezy niestandardowe - na podstawie rysunku freza lub elementu frezowanego oraz według dostarczonego profilu od klienta
- ▶ szeroki wachlarz usług posprzedażnych, serwisowanie narzędzi w zakresie ostrzenia, przeróbki otworu oraz regeneracji

ZASTOSOWANIE:

- ▶ zaokrąglanie krawędzi, frezowanie ozdobnego profilu w drewnie litej
- ▶ do obróbki m.in. takich gatunków drewna jak: sosna, świerk, jodła, modrzew, topola, brzoza
- ▶ najczęściej wykorzystywane w przemyśle tartacznym oraz zakładach produkujących elementy galanterii drzewnej
- ▶ frezy stosowane na frezarkach dolnowrzecionowych, formatyzerko-czopiarkach jedno i dwustronnych, strugarkach wielostronnych z posuwem mechanicznym

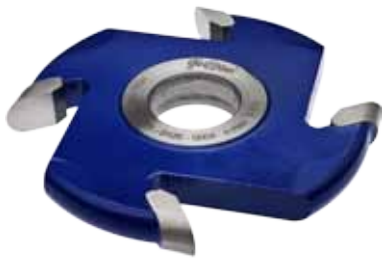


INDEX								CENA KATALOGOWA
	mm	mm	mm	mm			J.M.	
CL101-0100-0001	100	30	20	4		5	szt.	
CL101-0120-0001	120	30	26	4		8	szt.	
CL101-0120-0002	120	30	30	4		10	szt.	
CL101-0120-0003	120	30	35	4		12,5	szt.	
CL101-0120-0004	120	40	35	4		12,5	szt.	
CL101-0120-0103	120	30	40	4		15	szt.	
CL101-0160-0001	160	30	46	4		18	szt.	
CL101-0160-0002	160	30	50	4		20	szt.	
CL101-0160-0003	160	30	60	4		25	szt.	

Frez półokrągły wypukły

z lutowanymi płytkami HSS

CL111






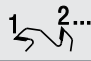








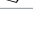




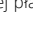
CECHY / KORZYŚCI:

- ▶ frezy z lutowanymi płytkami HSS z wysokiej jakości stali szybkotnącej
- ▶ szeroka gama typowymiarowa (średnica / szerokość węgla / promień) pozwalająca na dobór odpowiedniego narzędzia do danej obróbki oraz typu maszyny
- ▶ możliwość wykonania frezów w zakresie średnic od 100 ÷ 250 mm w zależności od promienia zaokrąglenia
- ▶ szczególnie zalecane do frezowania drewna miękkiego mokrego, świeżego lub średnio twardego
- ▶ na zamówienie wykonujemy frezy niestandardowe - na podstawie rysunku freza lub elementu frezowanego oraz według dostarczonego profilu od klienta
- ▶ szeroki wachlarz usług posprzedażnych, serwisowanie narzędzi w zakresie ostrzenia, przeróbki otworu oraz regeneracji

ZASTOSOWANIE:

- ▶ zaokrąglanie krawędzi, frezowanie ozdobnego profilu w drewnie litej
- ▶ do obróbki m.in. takich gatunków drewna jak: sosna, świerk, jodła, modrzew, topola, brzoza
- ▶ najczęściej wykorzystywane w przemyśle tartacznym oraz zakładach produkujących elementy galanterii drzewnej
- ▶ stosowane na frezarkach dolnowrzecionowych, formatyzerko-czopiarkach jedno i dwustronnych, strugarkach wielostronnych z posuwem mechanicznym

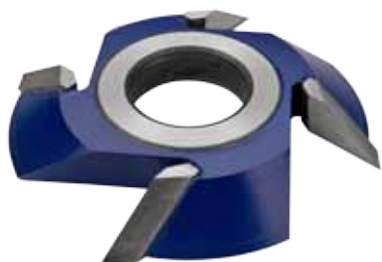


INDEX							CENA KATALOGOWA
	mm	mm	mm	mm		J.M.	
CL111-0125-0001	125	30	8	4	4	szt.	
CL111-0125-0002	125	30	10	4	5	szt.	
CL111-0125-0003	125	30	12	4	6	szt.	
CL111-0125-0004	125	30	14	4	7	szt.	
CL111-0125-0005	125	30	16	4	8	szt.	
CL111-0125-0006	125	30	18	4	9	szt.	
CL111-0125-0007	125	30	20	4	10	szt.	
CL111-0125-0008	125	30	24	4	12	szt.	
CL111-0125-0009	125	30	30	4	15	szt.	
CL111-0160-0001	160	30	16	4	8	szt.	
CL111-0160-0002	160	30	20	4	10	szt.	
CL111-0160-0003	160	30	30	4	15	szt.	

Frez kątowy jednostronnie

z lutowanymi płytkami HSS

CL121






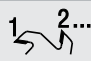
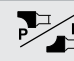





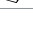


CECHY / KORZYŚCI:

- ▶ frezy z lutowanymi płytkami HSS z wysokiej jakości stali szybkotnącej
- ▶ możliwość wykonania frezów kątowych o kącie innym niż 45 stopni
- ▶ szczególnie zalecane do frezowania drewna miękkiego mokrego, świeżego lub średnio twardego
- ▶ możliwość wykonania frezów w zakresie średnic od 100 ÷ 250 mm w zależności od szerokości ostrza oraz kąta
- ▶ na zamówienie wykonujemy frezy niestandardowe - na podstawie rysunku freza lub elementu frezowanego oraz według dostarczonego profilu od klienta
- ▶ szeroki wachlarz usług posprzedażnych, serwisowanie narzędzi w zakresie ostrzenia, przeróbki otworu oraz regeneracji

ZASTOSOWANIE:

- ▶ frezowanie pod kątem 45 stopni wąskiej płaszczyzny, fazowanie krawędzi w drewnie litej
- ▶ do obróbki m.in. takich gatunków drewna jak: sosna, świerk, jodła, modrzew, topola, brzoza
- ▶ najczęściej wykorzystywane w przemyśle tartacznym oraz zakładach produkujących elementy galanterii drzewnej
- ▶ stosowane na frezarkach dolnowrzecionowych, formatyzerko-czopiarkach jedno i dwustronnych, strugarkach wielostronnych z posuwem mechanicznym



INDEX							CENA KATALOGOWA
	mm	mm	mm	mm		J.M.	
CL121-0120-0001	120	30	15	4	P	szt.	
CL121-0120-0002	120	30	15	4	L	szt.	
CL121-0130-0001	130	30	20	4	P	szt.	
CL121-0130-0002	130	30	20	4	L	szt.	
CL121-0140-0001	140	30	25	4	P	szt.	
CL121-0140-0002	140	30	25	4	L	szt.	
CL121-0160-0001	160	40	35	4	P	szt.	
CL121-0160-0002	160	40	35	4	L	szt.	



Fabryka Pił i Narzędzi

WAPIENICA Sp. z o.o.

ul. T. Regera 30

43-382 Bielsko-Biała, Poland

tel. +48 33 82 80 800

fax +48 33 48 80 065

wapienica@wapienica.pl

www.globus-wapienica.eu